

# KULTURGLIMTAR



**1**  
Rikkenstorp - den levande finngården  
Finnmarksutställning, Dan Andersson arkiv - entré frivillig. Rökstuga, gårdsvandring, odlingar och sommarcafé.

Rikkenstorp 1  
070 277 06 64  
www.rikkenstorp.se



## Aktuellt program

I händelse av ändringar med kort varsel, läs QR-koden ovan för länk direkt till www.kulturglimtar.se.



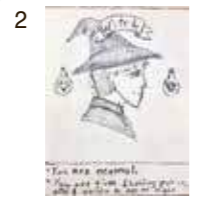
**2**  
Ingela Bornström  
Konstslinga i skogen, olika konstnärer. Café, smörgåstårter, matpajer, budapestbakelse o annat kaffebröd.

Källmans Skogscafé  
Östra Kumlan 514  
073 067 02 89  
facebook: Källmans Skogscafé



**2**  
Lädertommys Hantverk  
Slöjd och hantverk av läder och trä.

Källmans Skogscafé  
Östra Kumlan 514  
070 299 89 80



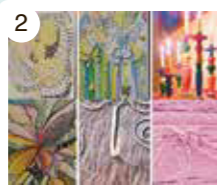
**2**  
Natalie Nyvall & Elliot Persson Lundberg  
Tecknat i blyerts

Källmans Skogscafé  
Östra Kumlan 514  
073 346 83 41



**2**  
Vivi Eriksson  
Foton på djur och natur

Källmans Skogscafé  
Östra Kumlan 514  
070 237 22 24  
facebook: Vivis bilder



**2**  
Catrine Wismar  
Trädkonst/kristall&glas, smycken, akvarell&tusch. Trädkonst på beställning.

Källmans Skogscafé  
Östra Kumlan 514  
070 659 74 85  
instagram @cawi\_justme



**9**  
Susannes Hantverk  
Konsthantverk i ull, nåltovade figurer och våttovade alster.

Operarestaurangen  
Skäret 111  
070 685 43 70  
https://susanneshantverk.se



**9**  
Åsa Falk  
Måleri, skulptur, artjournaling och smycken.

Operarestaurangen  
Skäret 111  
070 630 96 21  
www.asafalk.se



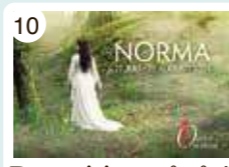
**9**  
Eva Wikman  
Glas. Fusat i konstglas, fönster- eller returglas.

Fönsterdekorationer, fat, skålar och på stativ. Trädgårdskonst  
Operarestaurangen  
Skäret 111  
070 654 36 38  
instagram @evawikmanglas



**10**  
Per Ostling  
Ett måleri med glimten i ögat

Gallerigången  
Skäret 111  
070 588 04 22



**10**  
Repetition pågår!  
Välkomna att lyssna när vi repeterar lör 11-16. Besök också vår utställning.

Gallerigången och Operahuset  
Skäret 111  
0580 711 00  
www.operapaskaret.se



- = Kaffe
- = Mat
- = Musik
- = Rum
- = Rastplats



**4**  
Konstutställning och kvällsprogram. Konsert, uppläsningar och scenkonst. Café och restaurang.  
Ställbergs Gruva  
Gruvvägen 5  
073 525 41 06  
www.stallbergsgruva.se



**5**  
mOnistudio.se  
Handvävda trasmattor av ull och återbrukstextilier och sjalar av ull & fint garn.  
Folkets Hus Ställberg  
Folkets Husvägen 11  
076 835 56 39



**5**  
Karin Persson  
Raku och återbruk och akrylmålningar  
Folkets Hus Ställberg  
Folkets Husvägen 11  
070 735 45 09



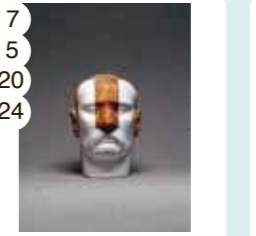
**5**  
Arwen Jewell  
Handgjorda smycken av silver och halvådelstenar.  
Folkets Hus Ställberg  
Folkets Husvägen 11  
072 406 29 61



**5**  
Magnus Carlsson  
Fotografi från Bergslagen. Natur, landskap, byggnader och photoart.  
Folkets Hus Ställberg  
Folkets Husvägen 11  
073 944 35 40  
instagram: @lmcfoto



**6**  
Dunderbo  
Musikinstrument, målade korgar, fika med hembakat bröd.  
Högbovägen 2B  
Dunderbo, Ställdalen  
072 505 80 80



**7**  
Nicolai Nickson  
Skulptur och måleri. Mer verk på listade platser.  
Svartviksvägen 33  
Ställdalen  
070 388 29 79  
www.nicolainickson.com



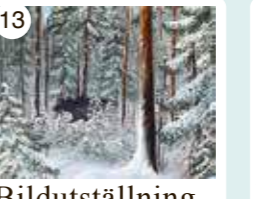
**8**  
Ställdalens Byalag  
Interaktiv utställning av förskolebarn från Åstugan på temat dröminsamling.  
Ställbergsvägen 18  
Ställdalen  
073 260 30 42  
www.stalldalensbyalag.se



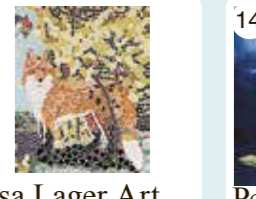
**11**  
Anki Undhagen  
Keramik i ateljén och ute på tomten, Välkommen!  
Djäkens bygge, Ljusnaren  
Fredrikssons väg 3  
070 670 32 98



**12**  
Högfors Mossgruvans Byalag  
Bruksmuseum, fotoutställning, glass.  
Högfors bruksmuseum  
Mossgruvevägen 207  
070 529 43 62



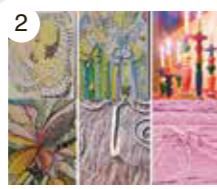
**13**  
Bildutställning  
Akvarell  
Rolf Alkvist (1936-2011)  
Rundberget  
Björkliden, fotbollsplan  
Mossgruvevägen 17  
070 529 43 62



**14**  
Lisa Lager Art  
Mosaik -vägg, alster. Akvareller -original, tryck. Tovad olika tekniker. Hantverk.  
Laxbäckens dansbana  
Kyrkogårdsgatan 48  
070 151 59 99  
instagram: LisaLagerArt



**14**  
Peterson-Berger  
Olja på temperagrund  
Målar gränslandet mellan drömmar och vardag mellan natur och människa  
Laxbäckens dansbana  
Kyrkogårdsgatan 48  
070 151 59 99  
www.wpb.se



**2**  
Tips om betalning  
Tänk på att ha med kontanter då alla medverkande inte tar kort eller har swish.

Naturkultur  
Ljusnarsberg kommuns sju underverk finns markerade på kartan för dig som är intresserad av historia och natur. Se nästa sida för detaljer.



**9**  
Rum att hyra  
Om du vill övernatta under ditt besök i Ljusnarsberg hyr ett antal av våra deltagare ut rum. Markerat på kartan i anslutning till respektive platsnummer och i 'rutan'.

Rastplatser  
Laxbäcken intill skogskant, 4 km norr om Kopparberg på väg 50 i ödergående färdriktning. Handikapptolett finns. Norrsjön med sjöutsikt, 7 km söder om Kopparberg på väg 50 i norrgående färdriktning. Handikapptolett finns.

Se hemsidan för eventuella ändringar.  
www.kulturglimtar.se  
kontakt: info@kulturglimtar.se  
tel: 070 257 94 69

Följande platser anger tillgänglighet för rullstolsburna:

- 2 Källmans Skogscafé, Östra Kumlan
- 4 Ställbergs Gruva, Ställberg
- 5 Folkets Hus, Ställberg
- 6 Högbovägen 2B, Ställdalen
- 8 Folkets Trädgård, Ställdalen
- 9 Operarestaurangen & Opera på Skäret
- 16 Bångbro Herrgård, Bångbro
- 20 Perssons Magasin, Västra Löa
- 21 Galleri Fredriksson & Fall, Kopparberg
- 22 John Scott's, Kopparberg
- 24 ABF, Kopparberg
- 25 Tingshuset, Kopparberg
- 26 Hembygds museerna, Kopparberg
- 27 Ljusnarsbergs kyrka, Kopparberg

# KULTURGLIMTAR

en kulturrunda i  
**LJUSNARSBERG**  
med omnejd

**29-30 juni 2024**  
kl 11-17



www.kulturglimtar.se

Restauranger och gårdsbutiker

3 Ställbergs Rökeri och gårdsbutik

Rökt regnbåge, 29-30/6 även röka räkor.  
Öppet fredagar året runt.  
Ställbergs Landsbygds-museum öppet.  
Gårdsbutiken  
Östra Kumlan 512  
073 078 40 84  
facebook: Ställbergs rökeri& Ställbergs skafferi

9 Operarestaurangen vid Skäret

Restaurang i idyllisk miljö ute vid Ljusnaren.  
Välkommen på en bit mat eller svalkande dryck.  
Öppet Lördag: 11-17  
Söndag: 11-17

Skäret 111

16 Bångbro Herrgård

Njut av en lättare lunch, fika eller bara titta in i underbar kultur- och herrgårdsmiljö.  
Öppet lör-sön 12-15

Herrgårdsvägen 10  
0580 120 00  
www.bangbro.se

19 Stjernfors Skafferi

Lokalt mathantverk i hjärtat av Bergslagen. Måltider och dryck från lokala producenter.  
Utställning av samtidskonst.  
Välkomna  
Öppet torsdag-söndag 12-18 hela sommaren

Vid Stjernfors GK  
Stjernfors 409  
070 225 04 52  
facebook: Stjernfors Skafferi

22 JOHN SCOTT'S KOPPARBERG

John Scott's  
Välkommen till stället mitt i byn med god mat och dryck!  
Öppet lör 12-01  
sön 12-15

Kristineplan 1  
073 026 98 51  
www.johnscotts.se/kopparberg

25 Håkan Mossberg

Bildvisning, historiska bilder från Ljusnarsberg.  
Utställning av gamla vykort med mera.

Tingshuset, Cafeterian  
Gruvstugutorget 3  
070 640 66 66

25 Helene Risberg

Akvareller

Tingshuset  
Gruvstugutorget 3  
072 222 62 09  
instagram @akvarellochfantasi

25 Ljusnarsbergs Slöjd- & Hantverkare

Stickat, virkat, honung, marmelad, hembakat, trasmattor och mycket mer.

Tingshuset  
Gruvstugutorget 3  
070 710 34 03

26 Kopparbergs Hembygdsförening

Hembygdsmuseet och fotoateljén med postmuseum.

Laxbrogatan 7  
Gruvstugutorget 7  
www.nkbh.se

27 Svenska kyrkan Ljusnarsbergs församling

Lördag 20.30  
Sommarkvällskoncert  
Söndag 14.00  
Stor guidning av Ljusnarsbergs Kyrka.  
Ljusnarsbergs kyrka  
www.svenskakyrkan.se/ljusnarsberg

28 Kopparbergs Krukmakeri

Krukmakeri och trädgård.  
Öppet alla dagar.

Fasesgatan 8  
076 288 10 45  
www.kopparbergsrukmakeri.se

Hitta till Ljusnarsberg centralort Kopparberg

- Ta riksväg 50 söderut från Borlänge och kör ca åtta mil och du är framme.
- Om du kommer från Örebro kör du norrut på riksväg 50 ungefär åtta mil innan du når oss.
- Från Oslo/Karlstad-hället kommer du till oss enklast på riksväg 63.
- Kommer du från Stockholmshället rekommenderar vi väg 233.

Välkommen till Kulturglimtar

LJUSNARSBERGS KONST FÖRENING

Sparbanksstiftelsen Bergslagen

LJUSNARSBERGS KOMMUN

Ljusnarsbergs sju underverk - natursköna och kulturhistoriska platser värda att besöka

<p><b>Brattforsen</b> Den vildaste och mest dramatiska forsen i Nittälvens dalgång med påtaglig vildmarksprägel. Området är idag ett vackert naturreservat i orörd natur. 15 km nv om Ställdalen.</p>	<p><b>Bångbro kanal</b> Kanalen grävdes för hand, genom svår terräng, under ännu svårare arbetsförhållanden och är idag ett mycket vackert promenadstråk. Intill Bångbro Herrgård, nr 16</p>	<p><b>Finngruvorna</b> Ett historiskt gruvområde upptäckt 1695 av Lisa Ersdotter. Här finns 12 grönskimrande vattenfyllda gruvhål, en magnifik vattenfylld pelarsal och en mycket vacker utsiktspunkt.</p>	<p><b>Finngården Rikkenstorp</b> En gammal och unik Finngård från 1600-talets början i vacker miljö. På gården finns bla gårdsmuseum och arkiv om Finnmarken. Nr 1 på stora kartan.</p>	<p><b>Ljusnarsbergs kyrka</b> Från 1635, en av Mellansveriges vackraste träkyrkor. Den utnämndes till Sveriges vackraste kyrka 2005. Nr 27 på kartan.</p>	<p><b>Rydbergsdal</b> En mycket vacker naturstig i centrala Kopparberg som följer delar av Garhytteån.</p>	<p><b>Tingshuset</b> Byggt 1641 som gruvstuga med gruvfogdens kontor. Efter en utbyggnad och renovering år 1893 blev huset tingshus vars tingsall har kvar sina vackra utsmyckningar. Nr 25 på kartan.</p>
---	--	--	---	---	--	--